



SOMMERHOSE 3.0 VON KLIMPERKLEIN

Eine schnell genähte Sommerhose, primär für Jersey konzipiert, übers Knie reichend oder ganz kurz – ganz wie ihr wollt!



SOMMERHOSE 3.0

GRÖSSEN

62/68-170/176



BEAMERDATEI



A4 UND A0 DATEI MIT EBENEN

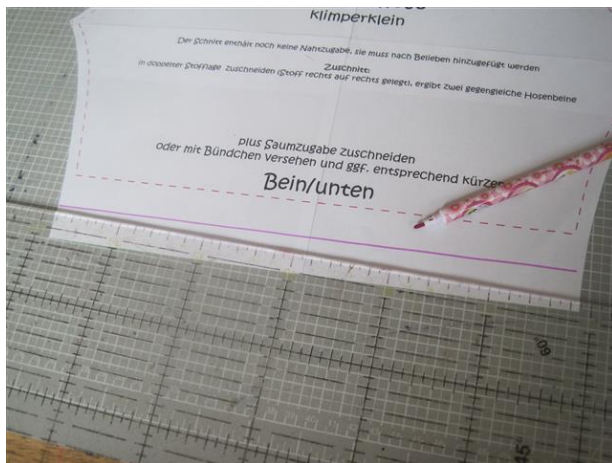
Enthalten sind die Größen 62/68 bis 170/176. Das Schnittmuster auf A4 mit Ebenen findet ihr ab Seite 11. Ebenso steht eine A0 Version mit Ebenen für den Beamer zur Verfügung.

Es folgt eine kleine Anleitung für das Bündchenmodell und ergänzend eine Textanleitung für Beinsaum und Gummibund.

Hinweis: Das in der Anleitung abgebildete Schnittmuster ist die erste Version der Sommerhose, nicht wundern :) 1 von 10

Copyright 2025 by klimperklein, www.klimperklein.com

Es ist erlaubt, Einzelstücke und Kleinserien nach dieser Anleitung anzufertigen und zu verkaufen. (Industrielle) Massenproduktion ist untersagt. Es ist beim Verkauf die Quelle des eBooks als „Sommerhose“ von klimperklein, www.klimperklein.com anzugeben. Weitergabe, Wiederverkauf und Tausch des eBooks oder Teilen davon sind ausdrücklich verboten, ebenso die Veröffentlichung oder der Abdruck.

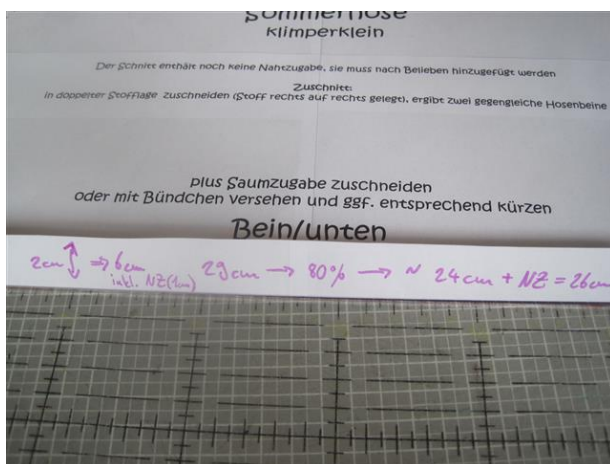


Diese Hose möchte ich mit Bündchen an Bund und Beinen nähen.

Kürze dafür das Schnittmuster am Bein um die gewünschte Bündchenbreite (2cm in meinem Fall) und falte dieses Stück hoch oder schneide es ab.



Schneide die Hose am Bund ohne Nahtzugabe und an allen anderen Seiten plus Nahtzugabe in doppelter Stofflage (Stoff rechts auf rechts gefaltet) zu.



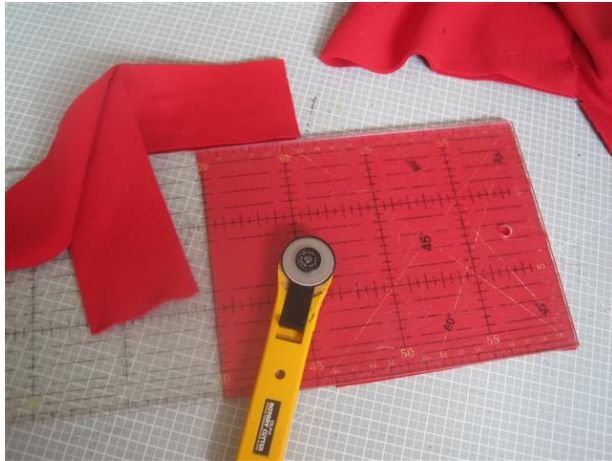
Die Bündchenmaße kannst du wie oben gezeigt ermitteln:

Beinbündchen

Gewünschte Bündchenhöhe (hier 2cm) x 2 (da doppelt gefaltet) + NZ (je Seite 1cm = 2cm) also hier **6cm**

Bündchenlänge: 80% der gemessenen Beinunterkante (hier 80% von 29cm = ca. 24cm) plus NZ (je Seite 1cm = 2cm) also hier **26cm**

In meinem Beispiel werden für die Beinbündchen also zwei Stücke von 6x26cm zugeschnitten.



Bauchbündchen

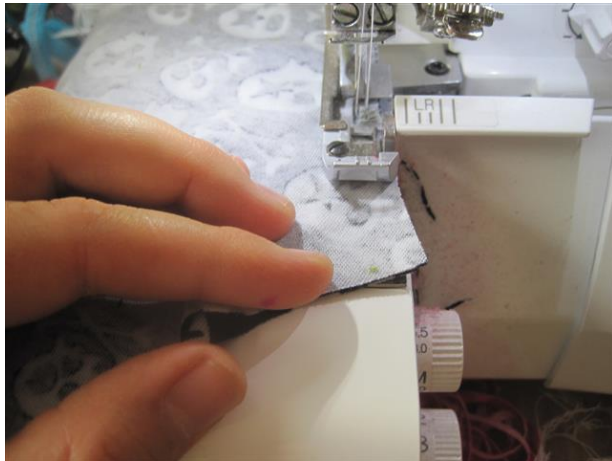
Schneide ein Stück Bündchenware in doppelter gewünschter Höhe plus zweimal NZ und 80% des gemessenen Bauchumfangs zu (bei mir 15x40cm, liegt im Bild doppelt).

Alternativ kannst du auch das Bauchbündchen aus einem anderen Schnitt, z.B. der [Babyhose](#) nehmen.

Schneide zwei Beinbündchen und ein Bauchbündchen mit den ermittelten Maßen zu.



Falte nun die Hosenbeine jeweils zur Mitte, die Beininnenkanten liegen bündig aufeinander. Nähe sie zusammen (rote Linien im Bild)



Nutze dazu entweder eine Overlockmaschine oder einen dehnbaren Stich der Nähmaschine wie den Elastikstich, Pseudooverlockstich, dreifacher Geradstich.

Nutzt du undehnbare Stoffe, verwende die Overlock oder nutze den Geradstich und versäubere mit Zickzack.



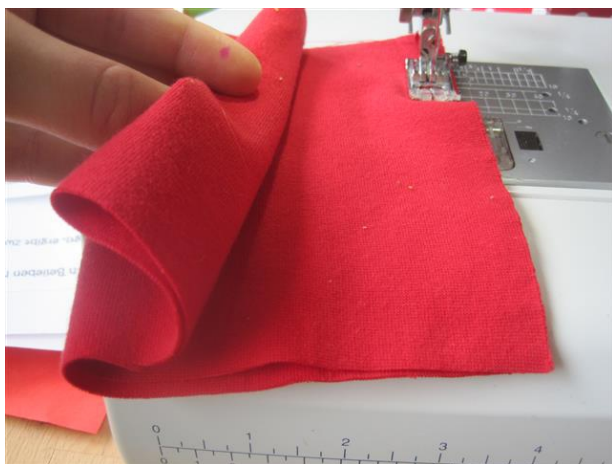
Wende nun ein Bein auf rechts...



...und stecke es rechts auf rechts bündig in das andere Bein hinein.



Nähe nun die Schrittnaht in einem Zug (rote Linie).



Falte die Bündchen rechts auf rechts zur Hälfte und nähe sie unter Einhaltung der Nahtzugabe zum Kreis. Nutze dazu den Geradstich oder den dreifachen Geradstich und schneide die Nahtzugaben zurück. Alternativ kannst du auch die Overlock oder den Pseudooverlockstich nutzen, dann natürlich nix zurückschneiden.



Bereite Bauch und Beinbündchen wie oben beschreiben vor, indem du sie zum Ring schließt und ziehe das reingesteckte Bein wieder aus der Hose, sodass die ganze Hose auf links gedreht vor dir liegt.



Falte nun bei den Bündchenringen (hier zunächst ein Beinbündchen) die Nahtzugabe auseinander (bei Verwendung von Geradstich)...



...falte sie links auf links der Höhe nach zur Hälfte...



...und markiere dir die der Naht gegenüberliegende Mitte.



Suche auch beim Hosenbein die äußere Mitte auf...



...und stecke das Bündchen passend mit den offenen Kanten zur Unterkante des Beines zeigend in das Hosenbein hinein. Die Nähte treffen aufeinander. Stecke es außen und innen mit je einer Nadel fest. Verfahre so auch mit dem zweiten Bein.



Viertele nun das gefaltete Bauchbündchen und den Hosenbund...



...und stecke das Bauchbündchen mit den offenen Kanten nach oben in die Hose. Die Viertel-Markierungen treffen dabei aufeinander.



Nähe nun die Bündchen mit einem dehnbaren Stich fest. Achte dabei darauf, dass du nur das Bündchen dehnt, nicht jedoch den Hosenstoff.



Nähe Bauch- und Beinbündchen auf diese Art fest. Jetzt nur noch wenden...



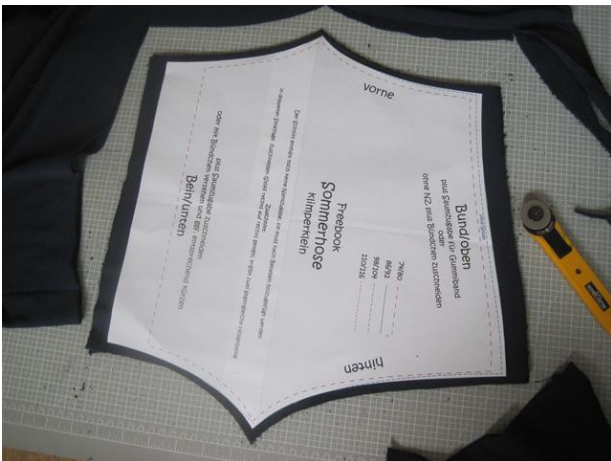
Fertig!

Das ging flott, oder? Da kann man direkt noch ein paar nähen.



Möchtest du die Hose einfach gesäumt und mit Gummiband nähen, schneide die Hose an Bund und Bein mit entsprechenden Zugaben zu:

Am Beinsaum haben sich 2-3cm bewährt, am Bund wird so viel Zugabe gegeben, wie das Gummiband hoch ist.



Versäubere zunächst die Beinunterkanten. Nähe die Hose wie oben beschrieben, aber statt Beinbündchen anzusetzen schlägst du die Saumzugabe nach innen um und steppst sie fest.

Für den Gummiband nähe das Gummi zum Ring, stecke es innen mit der Oberkante bündig zum Hosenbund in die Hose. Nähe es nun entlang der Oberkante fest, schlage dann das Gummi mitsamt der Stoffzugabe nach innen um und steppe es gedehnt fest. Fertig.

Alternativ kannst du den Bund ebenfalls versäubern, nach innen umschlagen, als Tunnel feststeppen und ein Gummiband einziehen.

Tipp:

- Versuche doch auch, eine Saumzugabe von 6cm zweimal 3cm nach oben umgeschlagen im Nahtschatten festzusteppe für einen angesagten Krempellook.
- Nähe einen Streifen auf die Seitenkante. Platziere ihn dabei senkrecht mittig auf dem Schnittteil, einige cm nach vorne versetzt.
- Setze Taschen auf oder teile das Schnittteil leicht vor der Mitte senkrecht, um eingesetzte Taschen zu arbeiten.

Lass deiner Fantasie freien Lauf! Ich wünsche Dir viel Spaß beim Nähen!

Besuch mich doch auch hier:

Instagram: www.instagram.com/klimperklein

Facebook: www.facebook.com/Klimperklein

Facebookgruppe: www.facebook.com/groups/klimperkleinkreativ

eBook-Shop: www.grundkurs-kreativ.de

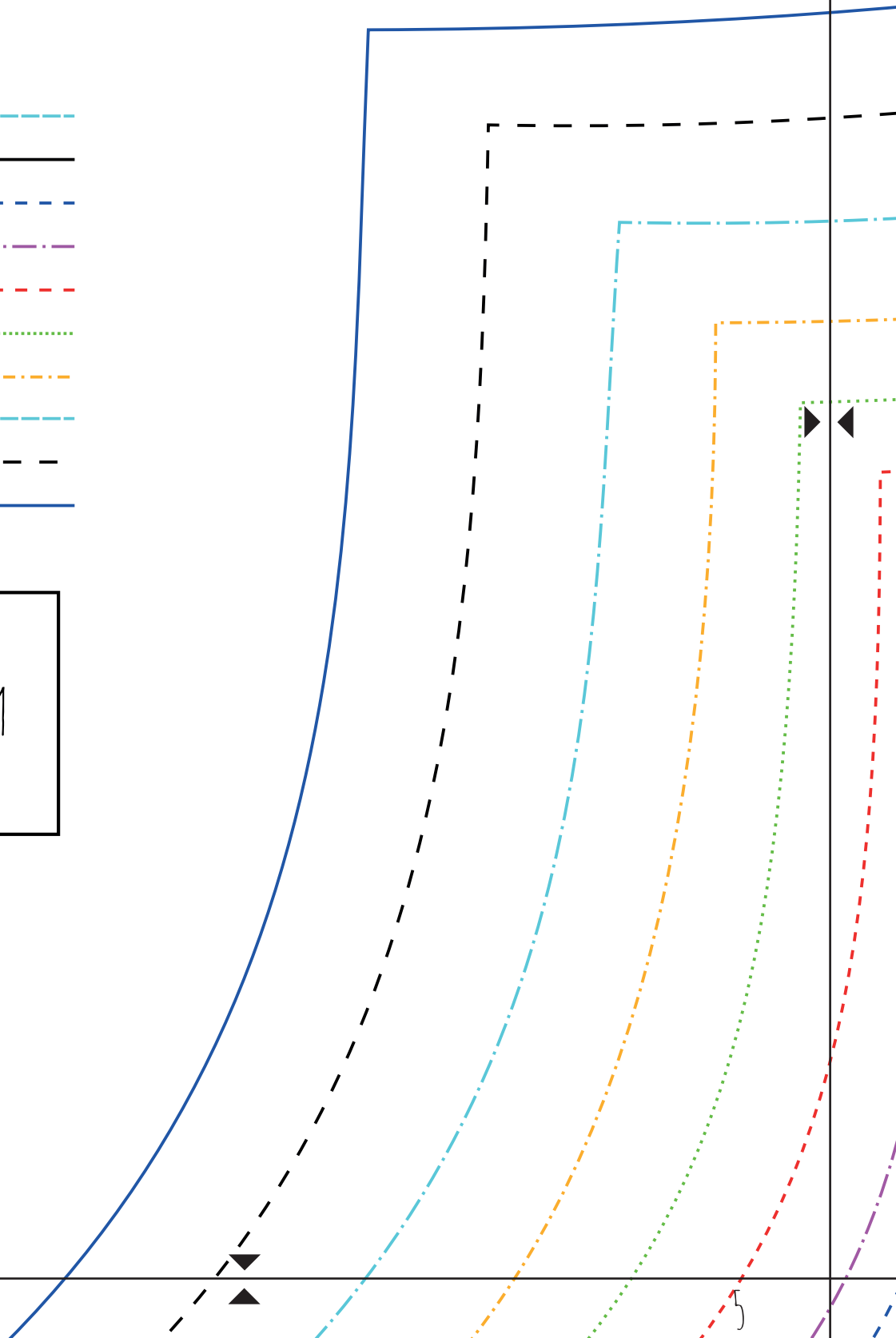
KLIMPERKLEIN

SOMMERHOSE 3.0



62/68	---
74/80	—
86/92	- - -
98/104	- . - . -
110/116	- - - - -
122/128
134/140	- . - . -
146/152	---
158/164	- - - - -
170/176	—

4CMX4CM



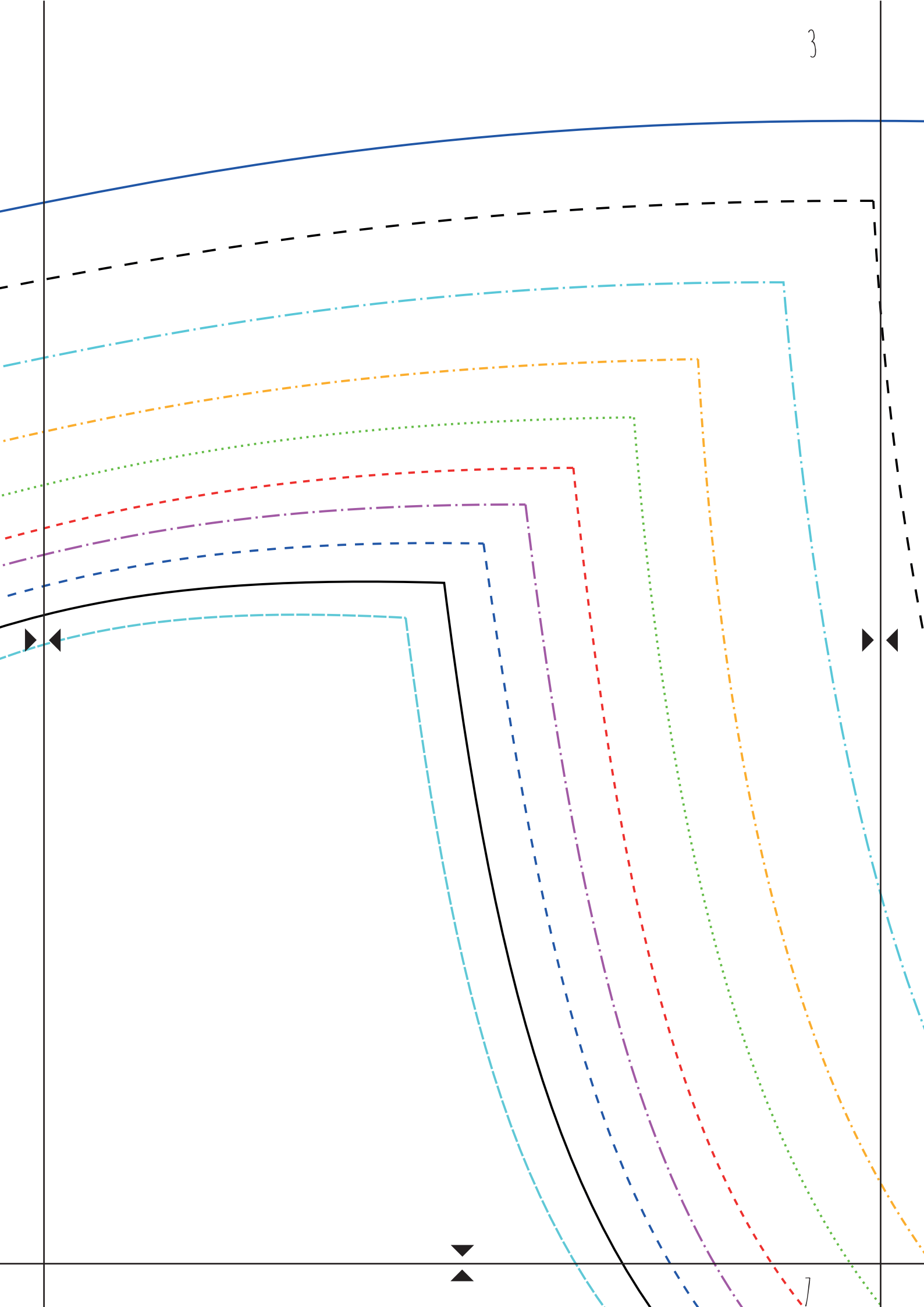
The image shows a technical drawing of a pair of shorts pattern pieces. The pattern is composed of several pieces, each represented by a different colored line: solid blue, dashed black, dash-dot cyan, dotted orange, dotted green, dashed red, dash-dot purple, dashed blue, solid black, and dash-dot light blue. The pieces are arranged in a way that shows their relative positions and how they will be assembled. Arrows indicate the direction of the fabric grain. The text 'KLIMPERKLEIN SOMMERHOSE 3.0' is centered on the pattern. Below the title, there are two lines of instructions in German. At the bottom center, there is a small symbol consisting of two triangles pointing towards each other. The page number '2' is in the top right corner, and '6' is in the bottom right corner.

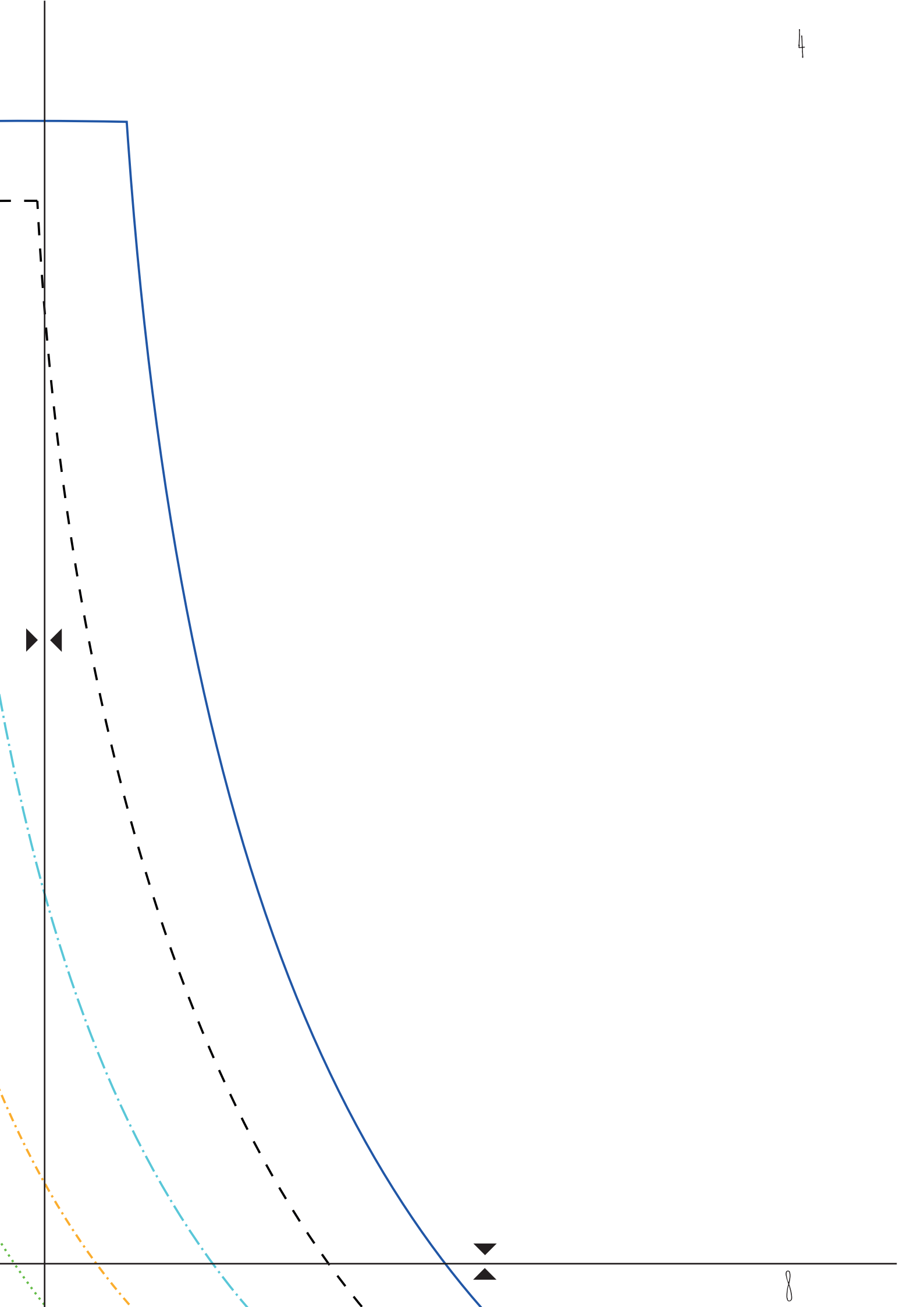
KLIMPERKLEIN SOMMERHOSE 3.0

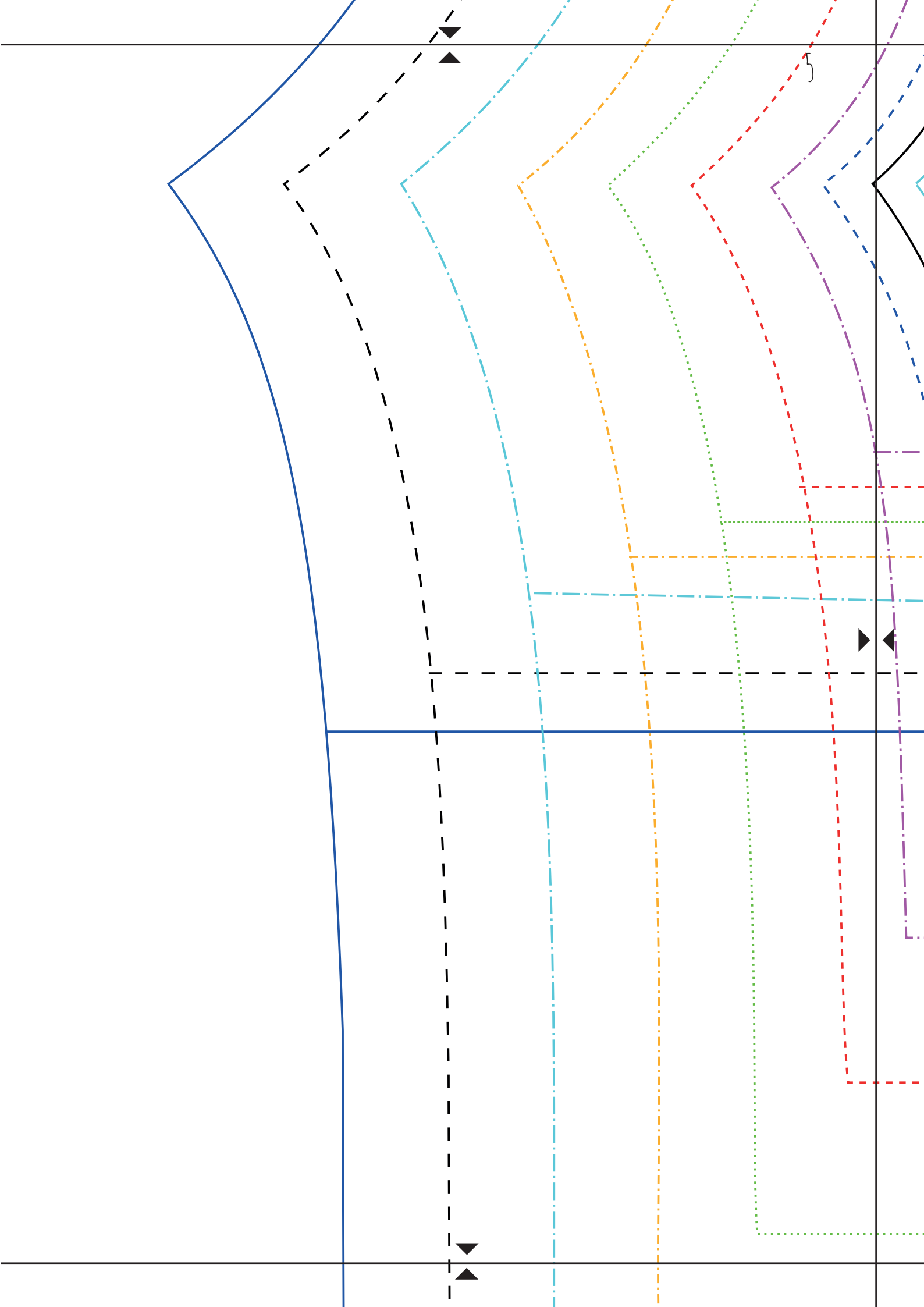
IN DOPPELTER STOFFLAGE PLUS NAHTZUGABEN UND SAUMZUGABEN
ZUSCHNEIDEN.

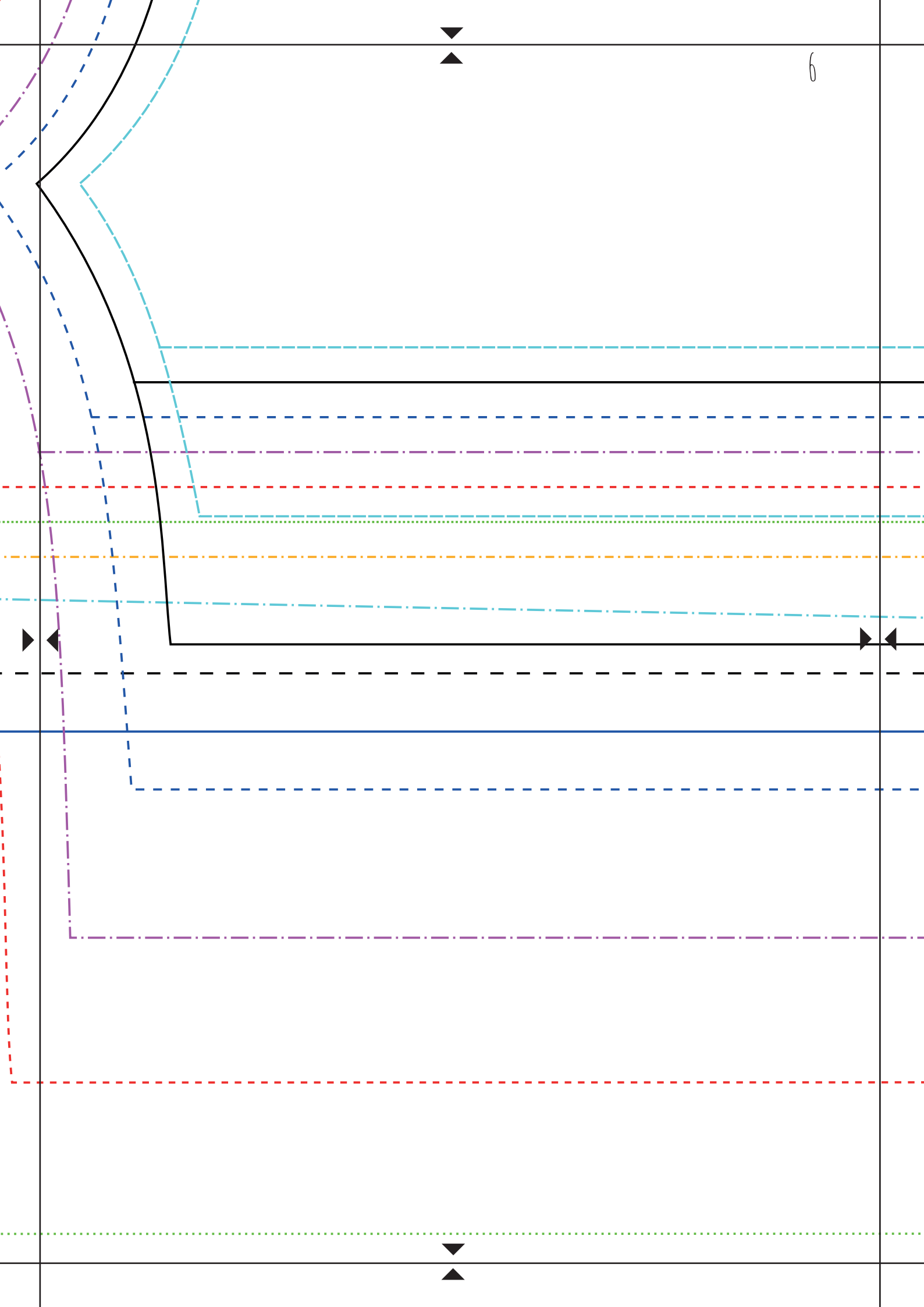
OBEN EIN GUMMIBAND EINNÄHEN, UNTEN SÄUMEN ODER MIT EINEM
SCHMALEN BÜNDCHEN VERSEHEN.

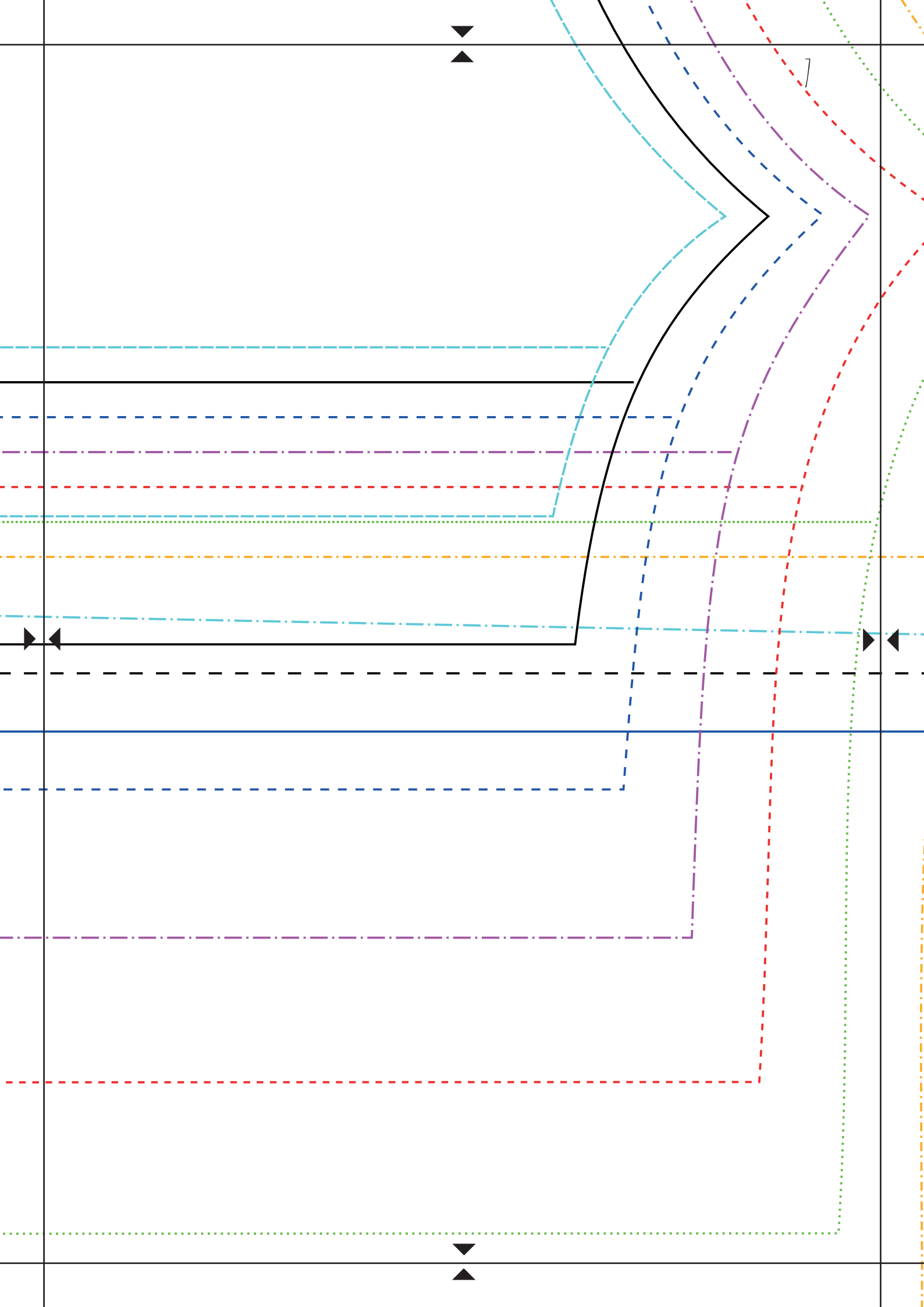


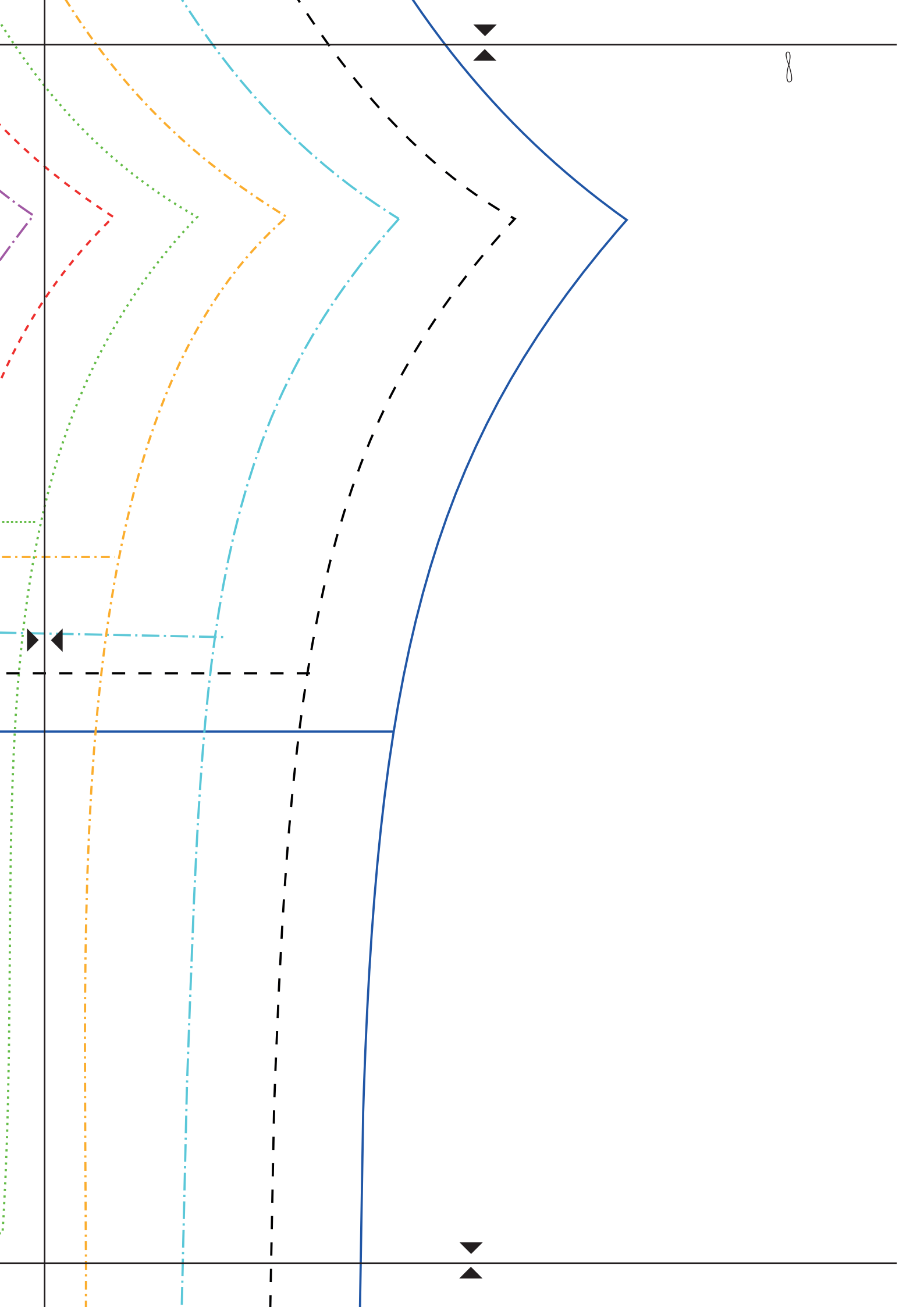


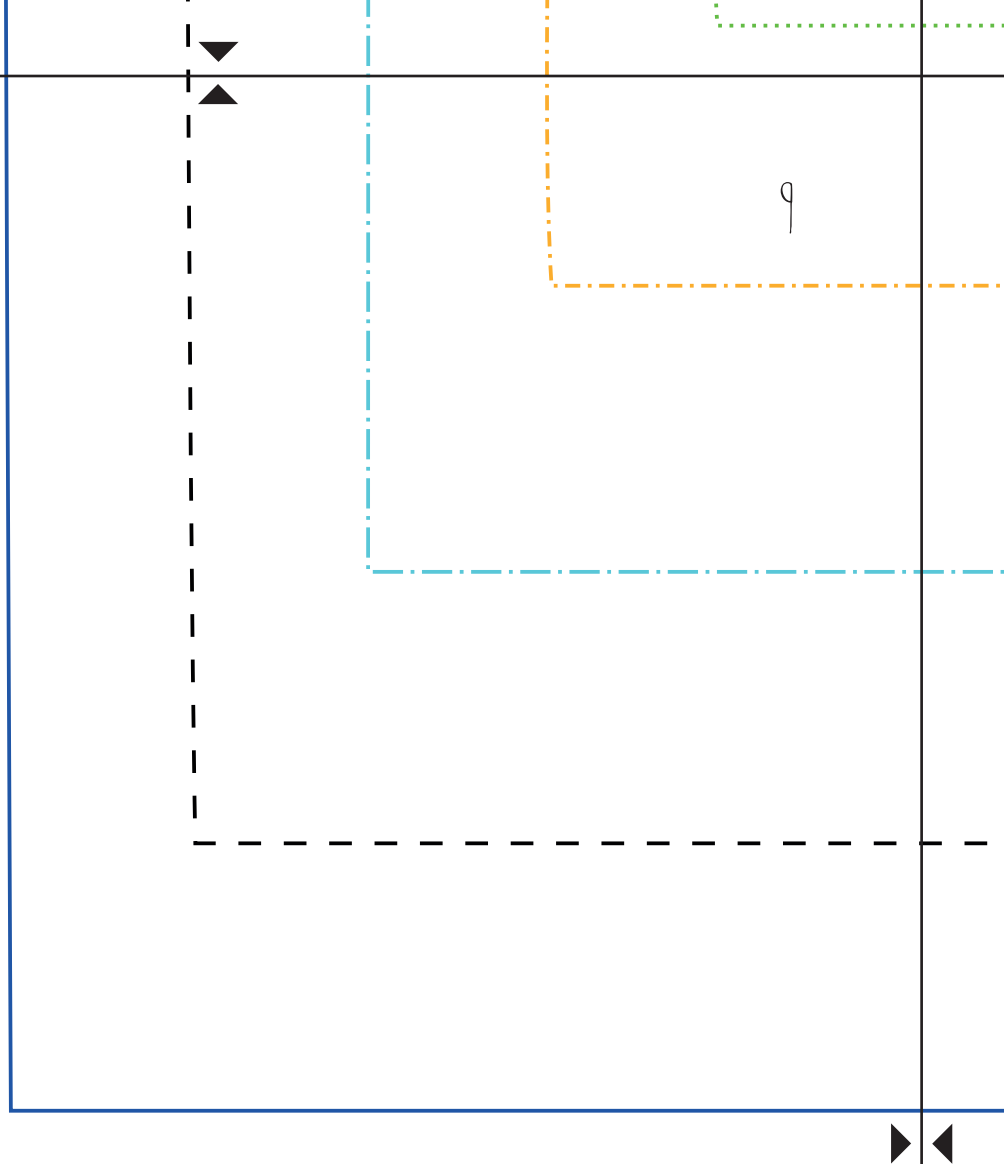












Copyright 2025 by klimperklein, www.klimperklein.de
Es ist erlaubt, Einzelstücke und Kleinserien nach dieser Anleitung anzufertigen und zu verkaufen.
(Industrielle) Massenproduktion ist untersagt. Es ist beim Verkauf die Quelle des eBooks als
„eBook Ratzfatz Kleid- von klimperklein, www.klimperklein.de“
anzugeben. Weitergabe, Wiederverkauf und Tausch des eBooks oder Teilen davon sind ausdrücklich
verboten, ebenso die Veröffentlichung oder der Abdruck.



10



